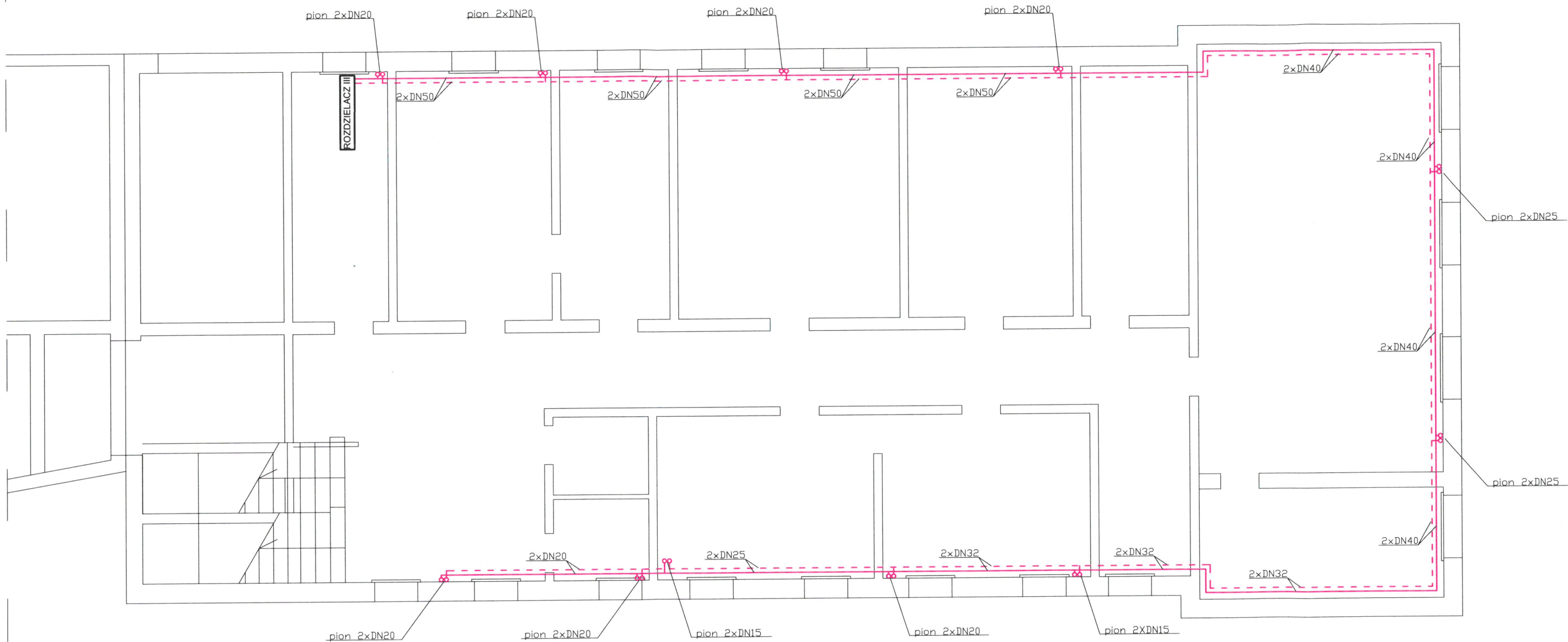


INSTALACJA CENTRALNEGO OGRZEWANIA-
- NOWA CZĘŚĆ SZKOŁY RZUT PIWNIC
SKALA 1:100



- UWAGI:
1. Instalację c.o. wykonać z rur stalowych czarnych;
 2. Przewody c.o. zaizolować termicznie;
 3. Połączenia rur spawane, połączenia z armatura gwintowane;
 4. Przewody układać tak aby zapewnić ich samokompensację;
 5. Na rysunkach przedstawiono tylko odcinki instalacji c.o.objęte opracowaniem, przewody nieujęte na rysunkach nie podlegają wymianie;
 6. Wymiana instalacji c.o. do zaworów znajdujących się przed pionami z zaworami włącznie;
 7. Na rysunkach uwzględniono grzejniki, których armaturę należy wymienić;
 8. Rozdzielacze I, II, III, IV do wymiany z uwzględnieniem likwidowanych obiegów, rozdzielacze w izolacji;
 9. Średnice zabudowanych i wymienianych przewodów c.o. należy zweryfikować na etapie wykonawczym;
 10. Mocowanie przewodów do ścian i stropów za pomocą uchwytów montażowych z przekładką gumową lub z zastosowaniem innych rozwiązań systemowych;
 11. Przewody prowadzić tak, aby była możliwa ich konserwacja i demontaż bez demontażu innych instalacji;
 12. Przebiegi przewodów przez przegrody wykonać w tulejach i wypełnić materiałem plastycznym;
 13. W przejściach przewodów przez przegrody (do pomieszczenia kotłowni) zastosować system uszczelnienia zapewniający odpowiednią odporność ogniową;
 13. Wszelkie przejścia instalacji przez przegrody zabezpieczyć do odporności ogniowej przegrody;
 14. Wykaz poszczególnych materiałów w części opisowej projektu.

- LEGENDA:
- c.o. zasilanie
 - c.o. powrót

INWESTYCJA:		PROJEKT TECHNICZNY	
wymiana wewnętrznych poziomów wody zimnej, wody ciepłej, cyrkulacji i centralnego ogrzewania oraz inst. zewn. w ramach zadania „modernizacja wewnętrznej sieci ciepłowniczej i wewnętrznych sieci ciepłej i zimnej wody użytkowej w budynku internatu i szkoły ZSR CKZ w Pszczelęj Woli”			
ADRES BUDOWY:			
Jedn. ewid. 060912_2 Strzyżewice, Obr. 21-Osmolice Pierwsze, dz. nr 1138/19			
INWESTOR: Zespół Szkół Rolniczych Centrum Kształcenia Zawodowego, Pszczela Wola 9, 23-107 Strzyżewice			
ZESPÓŁ AUTORSKI			
funkcja	nazwisko/nr uprawnień	data	podpis
INSTALACJE SANITARNE			
projektował	mgr inż. Robert Wdowiak	20.06.2022	mgr inż. Robert Wdowiak
projektant	LUB/0123/PWOS/10	20.06.2022	
odpowiedzialny	inż. Grzegorz Kosmala	20.06.2022	inż. Grzegorz Kosmala
sprawdził	LUB/0163/PWOS/08	20.06.2022	
TYTUŁ RYSUNKU:			
INSTALACJA CENTRALNEGO OGRZEWANIA			
- NOWA CZĘŚĆ SZKOŁY RZUT PIWNIC			
MIEJSCOWOŚĆ; DATA:			
LUBLIN, 20 czerwiec 2022			
SKALA:			
1:100			