

## KARTA REJESTRACYJNA OSUWISKA

### 1. Numer ewidencyjny:

0 6 - 0 9 - 1 1 2 - 0 0 0 0 0 4

### 2. Lokalizacja osuwiska:

1. Miejscowość: DYS	2. Gmina: NIEMCE	3. Powiat: LUBELSKI	4. Województwo: LUBELSKIE
5. Numer ewidencyjny działek: 457, 355			
6. Mapa topograficzna: 1:10 000 M-34-34-A-a-1	7. Arkusz SMGP 1:50 000: MAPA GEOLOGICZNA ark. LUBLIN		8. Współrzędne geograficzne: N 51° 18' 47" E 22° 33' 44"
9. Kraina geograficzna: PLASKOWYŻ NAŁĘCZOWSKI - 343.12	10. Jednostka tektoniczna: NIECKA BRZEŻNA	11. Zlewnia: rz. CIEMIĘGA o pow. 40000 m <sup>2</sup>	11. Inne dane lokalizacyjne: km rzeki Ciemięgi 12+315 do 12+085 Na zachód od mostu na drodze Dys – Lublin

### 3. Charakterystyka osuwiska:

1. Sytuacja geomorfologiczna: SKARPA PRZYKORYTOWA	2. Układ geologiczny: OSUWISKO ZŁOŻONE	
3. Rodzaj materiału: OSUWISKO LESSOWO-ZWIETRZELINOWE	4. Rodzaj ruchu: SPŁYWANIE	5. Stopień aktywności: „O”
6. Krótki opis: NA 230 m ODCINKU DROGI WYSTĄPIŁO OSUNIĘCIE JEZDNI W 1/3 SZEROKOŚCI		

### 4. Parametry morfologiczne osuwiska:

a. ogólne:

1. Powierzchnia [ha]: 1,0	2. Długość [m]: 5	3. Szerokość [m]: 230	4. Wysokość maksymalna [m n.p.m.]: 183,0	5. Wysokość minimalna [m n.p.m.]: 179,0	6. Rozpiętość pionowa [m]: 4,0
7. Nachylenie [°]: 35	8. Azymut [°]: 10				

b. nisza:

9. Wysokość [m]:	10. Nachylenie [°]	11. Szczeliny powyżej niszy:	12. Nisze wtórne:
0,5	70	TAK	NIE

c. koluwium:

13. Wysokość czoła [m]:	14. Długość [m];	15. Nachylenie [°]:	16. Miąższość [m]	
			1,0	
			Mierzona	Szacowana
2	3	25	X	

d. stok, na którym jest osuwisko:

17. Typ stoku	18. Nachylenie [°]	19. Ekspozycja:	20. Długość [m]	21. Wysokość [m]
PROSTY	10 – 30°	N	20	9

### 5. Podłoże osuwiska:

1. Rodzaj skał/gruntów:	2. Wiek skał/gruntów:	3. Zaleganie warstw:	4. Tektonika:
LESS, OPOKA,	CZWARTORZĘD, KREDA	ZALEGANIE PRAWIE POZIOME	SKAŁY WĘGLANOWE SPEKANIA BLOKOWE

### 6. Materiał koluwalny:

1. Rodzaj koluwiów:
NASYP, LESS

### 7. Przejawy wód powierzchniowych i gruntowych w obrębie:

1. Koluwium:	2. Niszy i stoku powyżej niszy:
RZEKA CIEMIĘGA	BRAK
3. Stoku poniżej osuwiska:	4. Stoku po bokach osuwiska:
RZEKA	RZEKA

### 8. Wiek i geneza osuwiska:

1. Data powstania:	2. Rozwój osuwiska w czasie:	3. Przyczyna ruchu osuwiskowego:
LUTY 2016r.	MARZEC 2016r.	PODCIĘCIE EROZYJNE

**9. Użytkowanie terenu w obrębie osuwiska:**

a. pokrycie stoku:

1. Lasy:	2. Zarośla krzewiaste: X	3. Łąki i pastwiska:	4. Grunty orne:	5. Sady:	6. Nieużytki:
----------	-----------------------------	----------------------	-----------------	----------	---------------

b. zabudowa:

7. Mieszkalna:	8. Gospodarcza:	9. Przemysłowa/ usługowa:	10. Użyteczności publicznej:
X	X		

c. infrastruktura komunikacyjna:

13. Drogi: ULICA (DROGA GMINNA)	14. Linie kolejowe:
------------------------------------	---------------------

d. linie przesyłowe:

15. Linie energetyczne: X	16. Linie telefoniczne: X	17. Wodociągi:	18. Kanalizacja:
19. Gazociągi:	20. Inne:		

**10. Powstałe szkody i zagrożenia:**

a. Szkody	b. Zagrożenia
1. Uprawy:	6. Uprawy:
2. Zabudowa:	7. Zabudowa:
3. Infrastruktura komunikacyjna: USZKODZONA JEZDNIA ULICY W 1/3 SZEROKOŚCI	8. Infrastruktura komunikacyjna: PRZERWANIE JEZDNI
4. Linie przesyłowe:	9. Linie przesyłowe:
5. Inne:	10. Inne:
11. Ocena możliwości wystąpienia dalszych ruchów osuwiskowych: NIEZBĘDNY DO PRZEBUDOWY ODCINEK ULICY WYNOŚI 230 m.	

**11. Rodzaje i zakres wykonanych prac zabezpieczających:**

TAK	NIE	Opis:
-----	-----	-------

X		NASYP ŻUŻŁOWY
---	--	---------------

**12. Prowadzenie instrumentalnych prac monitoringowych:**

TAK	NIE	Opis:
	X	

**13. Stan badań:**

I. DOKUMENTACJA GEOLOGICZNO-INŻYNIERSKA
---

**14. Szkic (mapa) osuwiska:**

**15. Przekrój geologiczny osuwiska:**

MAPA DO CELÓW PROJEKTOWYCH 1:1000 (ZAŁ. 10.2 – z dokumentacji)	PRZEKRÓJ GEOLOGICZNO-INŻYNIERSKI (ZAŁ. 5.2 – z dokumentacji)
---	---

**16. Fotografia osuwiska:**

--

**17. Uwagi o możliwości zabezpieczenia oraz dodatkowe informacje:**

TARAS NISKI RZEKI CIEMIĘGI DO DROGI JEST OBSZAREM CHRONIONEGO KRAJOBRAZU „DOLINA CIEMIĘGI”. NIEZBĘDNE JEST WZMOCNIENIE DROGI POPRZEZ WYKONANIE MIKROPALI LUB KOLUMN DSM.
---

**18. Wypełniający kartę (imię i nazwisko):**

**19. Kategoria i numer uprawnień geologicznych:**

**20. Instytucja:**

**21. Data wypełnienia:**

JAN STEC	070664 III-0487	Usługi Geologiczne	17.10.2016r.
----------	--------------------	--------------------	--------------

UPRAWNIONY GEOLOG

mgr inż. Jan Stec  
upr. geol. G.N. 070664  
Min. Gr. Nr III-0487

Dys ul. Nadrzeczna – Osuwisko

PRZEKRÓJ GEOLOGICZNO-  
INŻYNIERSKI Nr II  
Skala 1:1000/1:100

## Objaśnienia:

nN - nasyp  
 żł, k - żużel, kamienie  
 N<sub>m</sub> - namuł organiczny  
 G<sub>h</sub> - glina humusowa  
 Π - pył  
 G<sub>π</sub> - glina pylasta  
 I<sub>π</sub> - ił pylasty  
 KR<sub>g</sub> - rumosz skał węglanowych z iłem  
 KW<sub>g</sub> - zwietrzelina gliniasta opoki  
 SM i ST - skała miękka i twarda (opoka)

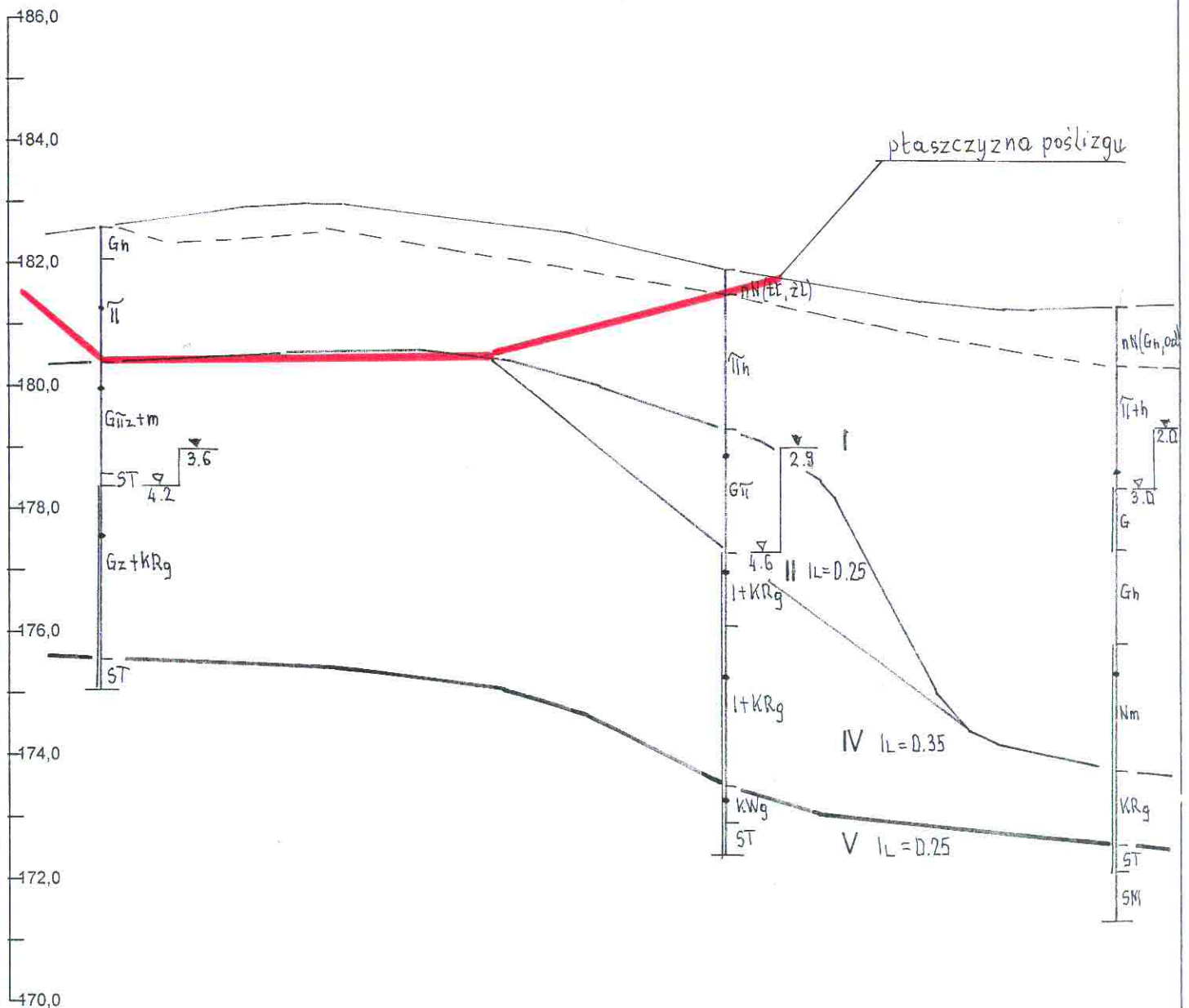
I - numer warstwy geotechnicznej  
 I<sub>L</sub> - stopień plastyczności  
 I<sub>D</sub> - stopień zgęszczenia  
 - poziom wody gruntowej

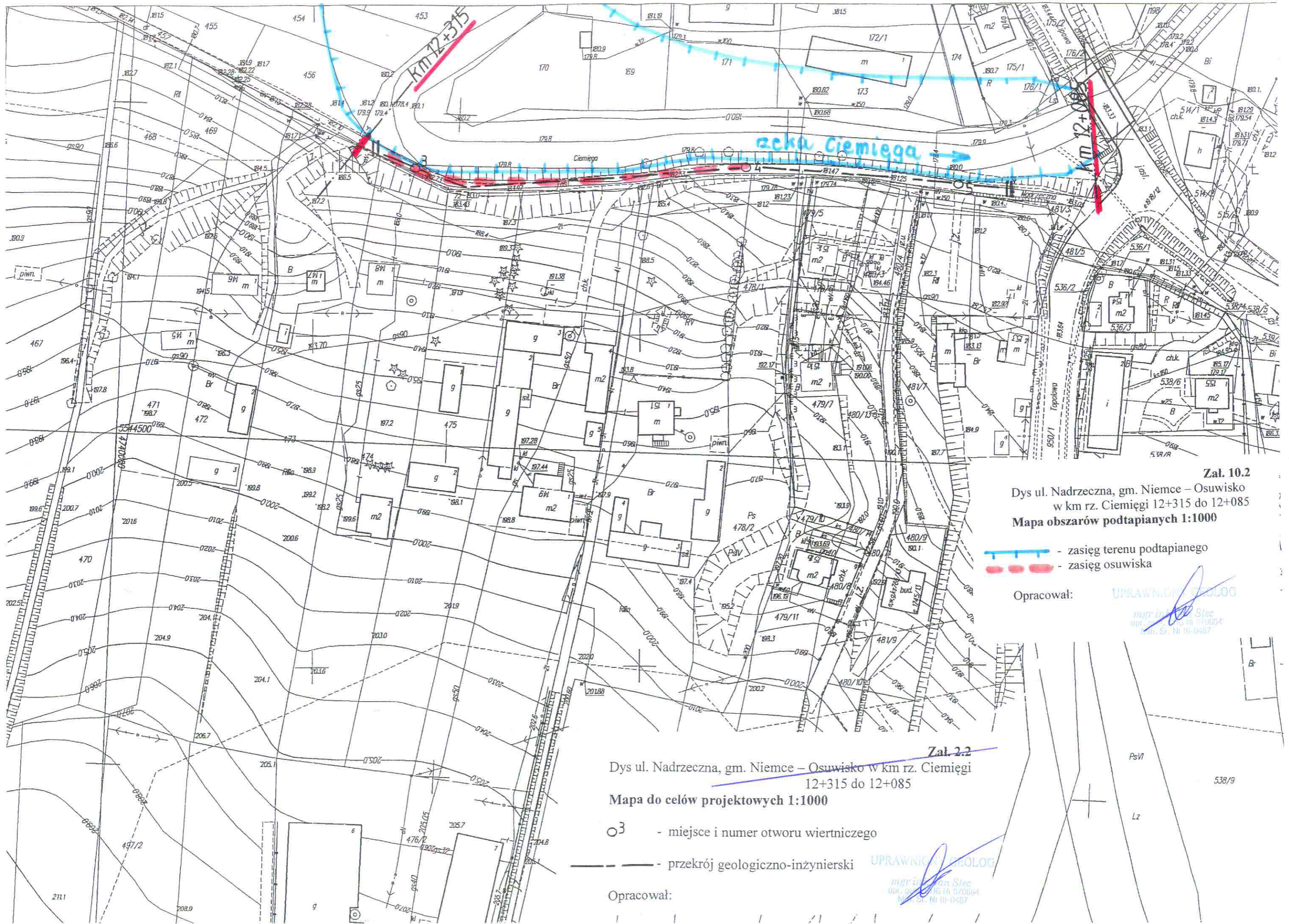
II - II

3(16)  
182,6

4(16)  
181,9

5(16)  
181,3





**Zal. 10.2**  
 Dys ul. Nadrzeczna, gm. Niemce – Osuwisko  
 w km rz. Ciemięgi 12+315 do 12+085  
**Mapa obszarów podtapianych 1:1000**

— (blue line) — zasięg terenu podtapianego  
 — (red line) — zasięg osuwiska

Opracował: **UPRAWNIENI GEOLOG**

*[Signature]*  
 mgr inż. Jan Stec  
 ul. Główna 16 m. 0/0664  
 NIP: 511-0487

**Zal. 2.2**  
 Dys ul. Nadrzeczna, gm. Niemce – Osuwisko w km rz. Ciemięgi  
 12+315 do 12+085  
**Mapa do celów projektowych 1:1000**

○3 - miejsce i numer otworu wiertniczego  
 — — — — — przekrój geologiczno-inżynierski

Opracował:

**UPRAWNIENI GEOLOG**  
*[Signature]*  
 mgr inż. Jan Stec  
 ul. Główna 16 m. 0/0664  
 NIP: 511-0487